

# പ്രമേഹ കാഴ്ച നഷ്ടപ്പെടൽ/ ഡയബറ്റിക് കാഴ്ച നഷ്ടപ്പെടൽ)

ഡയബറ്റിക് മാക്യൂലർ എഡിമയുടെ (ഡിഎംഇ)  
ലക്ഷണങ്ങൾ, പ്രതിരോധം, ചികിത്സ



പ്രമേഹമുള്ളവരിൽ 3 പേരിൽ ഒരാൾക്ക് അവരുടെ ജീവിതകാലത്ത് റെറ്റിനോപ്പതി വികസിക്കുന്നു

## പ്രമേഹം എങ്ങനെ കണ്ണിനെ ബാധിക്കുന്നു?

പഞ്ചസാരയുടെ ഉപയോഗത്തിനും സംഭരണത്തിനുമുള്ള ശരീരത്തിന്റെ കഴിവിനെ തടസ്സപ്പെടുത്തുന്ന മറ്റ് പല ആരോഗ്യപ്രശ്നങ്ങൾക്കും കാരണമാകുകയും ചെയ്യുന്ന ഒരു രോഗമാണ് ഡയബറ്റിസ് മെലിറ്റസ്. രക്തത്തിലെ അമിതമായ പഞ്ചസാര കണ്ണുകളെ ഉൾപ്പെടെ ശരീരത്തിലുടനീളം പ്രശ്നങ്ങളുണ്ടാക്കുന്നു.

പ്രമേഹം ശരീരത്തിലെ രക്തക്കുഴലുകളെ ദുർബലപ്പെടുത്തുന്നു. റെറ്റിനയിലെ ചെറിയ രക്തക്കുഴലുകൾ പ്രത്യേകിച്ച് രോഗസാധ്യത ഉള്ളവയാണ്. റെറ്റിനയിലെ ചില ഘടനാപരമായ മാറ്റങ്ങളാകുകയും, റെറ്റിനയിലെ രക്തക്കുഴലുകളുടെ തകരാറാലിവാകുകയും ചെയ്യുന്നതിനെ ഡയബറ്റിക് റെറ്റിനോപ്പതി എന്ന് വിളിക്കുന്നു. ഇത് കാഴ്ച നഷ്ടപ്പെടുന്നതിന് കാരണമാകുന്നു.

## എന്താണ് ഡയബറ്റിക് റെറ്റിനോപ്പതി?

ഡയബറ്റിക് റെറ്റിനോപ്പതിയാണ് പ്രമേഹത്തിലെ ഏറ്റവും സാധാരണമായ നേത്ര സങ്കീർണത. ഇത് വളരുന്നതോടും റെറ്റിനയ്ക്ക് നാശമുണ്ടാക്കുന്നു, കാഴ്ചയെ ഗുരുതരമായ സങ്കീർണതയിലേക്ക് ഇത് നയിക്കുന്നു. പ്രമേഹ നേത്രരോഗം നേരത്തേ കമ്മ്യൂപിടിക്കുകയും കൃത്യസമയത്ത് ചികിത്സിക്കുകയും ചെയ്യുന്നത് കാഴ്ച നഷ്ടപ്പെടാനുള്ള സാധ്യത ഗണ്യമായി കുറയ്ക്കുന്നു. ഡയബറ്റിക് റെറ്റിനോപ്പതിയിൽ കാഴ്ച നഷ്ടപ്പെടുന്നതിന് രണ്ട് പ്രധാന കാരണങ്ങളുണ്ട്:

- പ്രൊലിഫെറേറ്റീവ് ഡയബറ്റിക് റെറ്റിനോപ്പതി
- ഡയബറ്റിക് മാക്യൂലർ എഡെമ

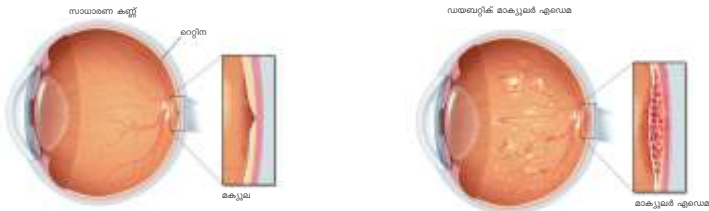


## എന്താണ് പ്രൊലിഫെറേറ്റീവ് ഡയബറ്റിക് റെറ്റിനോപ്പതി?

ഈ അവസ്ഥയിൽ, റെറ്റിനയുടെ ഉപരിതലത്തിൽ വളരെ ചെറിയ രക്തക്കുഴലുകൾ വളരുന്നു. വളരുന്ന ഈ രക്തക്കുഴലുകൾ വളരെ ലോലമാണ്, പെട്ടെന്ന് വിടിയസിലേക്ക് രക്തം ഒഴുകുകയും പെട്ടെന്ന് കാഴ്ച നഷ്ടപ്പെടുകയും ചെയ്യുന്നു.

## എന്താണ് ഡയബറ്റിക് മാക്യൂലർ എഡെമ (DME)?

കേടായ രക്തക്കുഴലുകൾ ചോർന്ന് മാക്യൂലയ്ക്ക് മുകളിലോ താഴെയോ ദ്രാവകം നിക്ഷേപിക്കുമ്പോൾ, ഇത് വീക്കത്തിനും കാഴ്ച വൈകല്യത്തിനും കാരണമാകുന്നു. ഇത് ചെറിയ തോതിലുള്ള കാഴ്ച നഷ്ടത്തിലേക്ക് നയിക്കുന്നു. പ്രമേഹമുള്ളവരിൽ കാഴ്ച നഷ്ടപ്പെടാനുള്ള ഏറ്റവും സാധാരണമായ കാരണം മാക്യൂലർ എഡെമയാണ്.



## DME/ഡിഎംഇ യുടെ സാധാരണ ലക്ഷണങ്ങൾ എന്തൊക്കെയാണ്?

DME/ഡിഎംഇ എല്ലായ്പ്പോഴും രോഗലക്ഷണങ്ങൾ ഉണ്ടാക്കുന്നില്ല, എന്നാൽ സാധാരണ കാഴ്ചയിൽ നിന്നും നേരിയ വ്യത്യാസങ്ങൾ നിങ്ങൾക്ക് അനുഭവപ്പെട്ടേക്കാം.



# ഡിഎംഇയുടെ പ്രധാന അപകടസാധ്യത ആർക്കാണ്?



ഡയബറ്റിക് റെറ്റിനോപ്പതിയുടെ അവസ്ഥ



കടുത്ത രക്തസമ്മർദ്ദം



പ്രമേഹത്തിന്റെ തരം/ദൈർഘ്യം



അമിതവണ്ണം



രക്തത്തിലെ ഉയർന്ന അളവിലുള്ള കൊഴുപ്പ്

## എല്ലാ പ്രമേഹരോഗികൾക്കും ഡിഎംഇ ഉമ്മാകുമോ?

പ്രമേഹമുള്ള ഏതൊരു വ്യക്തിക്കും ഡിഎംഇ ഉമ്മാകാൻ സാധ്യതയുണ്ട്. നിങ്ങൾക്ക് വർഷങ്ങളായി പ്രമേഹമുണ്ടെങ്കിൽ, നിങ്ങളുടെ റെറ്റിനയിൽ ഈ അവസ്ഥ ഉമ്മായേക്കാം. എന്നിരുന്നാലും, പ്രമേഹമുള്ളവരിൽ പകുതിയോളം പേർക്കും അവരുടെ ജീവിതകാലത്ത് ഒരു പരിധിവരെ ഡയബറ്റിക് മാക്യൂലർ എഡിമ ഉമ്മാകുമെന്ന് നിരീക്ഷിക്കപ്പെടുന്നു.

## എങ്ങനെയാണ് ഡിഎംഇ രോഗനിർണയം നടത്തുന്നത്?

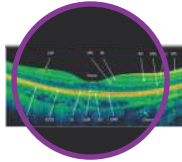
**ഒഫ്താൽമോസ്കോപ്പി:** ഒഫ്താൽമോസ്കോപ്പി റെറ്റിന ഘടനയുടെ വിശദമായ കാഴ്ച നൽകുന്നു.

**ഒപ്റ്റിക്കൽ കോഹറൻസ് ടോമോഗ്രാഫി (ഓസിടി):** ഉയർന്ന സെല്ലുഷനുള്ള ചിത്രങ്ങളുള്ള റെറ്റിനയുടെ വ്യക്തമായ ചിത്രം നൽകുന്ന ഒരു ഡയഗ്നോസ്റ്റിക് ടെക്നിക്കാണ് ആണ് ഇത്.

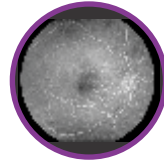
**ഫമ്മസ് ഫ്ലൂറൈൻ ആൻജിയോഗ്രാഫി (എഫ്എഫ്എ):** റെറ്റിന രക്തക്കുഴലുകളുടെ അവസ്ഥയെക്കുറിച്ച് കൂടുതൽ വിവരങ്ങൾ ലഭിക്കുന്നതിന് നടത്തുന്ന ഒരു സാധാരണ നടപടിക്രമമാണിത്. ഒരു ഡൈ നീങ്ങളുടെ കൈയിൽ കുത്തിവെയ്ക്കുന്നു അത് റെറ്റിന സിരകളിലേക്ക് സഞ്ചരിച്ച് തടസ്സങ്ങളുടെ ചിത്രം പകർത്തുന്നതിന് സഹായിക്കുന്നു.



ഒഫ്താൽമോസ്കോപ്പി



ഒപ്റ്റിക്കൽ കോഹറൻസ് ടോമോഗ്രാഫി (ഓസിടി)



ഫമ്മസ് ഫ്ലൂറൈൻ ആൻജിയോഗ്രാഫി (എഫ്എഫ്എ)

## ഡിഎംഇ എങ്ങനെയാണ് ചികിത്സിക്കുന്നത്?

**ആന്റി-വീജിഇഎഫ് ഇഞ്ചക്ഷൻ റെറ്റിന**

മാക്യൂലർ എഡിമയ്ക്കുള്ള പരിചരണത്തിന്റെ നിലവിലെ നിലവാരം ഇൻട്രാവിട്രിയൽ കുത്തിവെയ്പ്പാണ്. ആന്റി-വ്യാസ്കുലർ എൻഡോതലിയൽ ഗ്ലോബൽ ഫാക്ടർ (വിജിഇഎഫ്) കുത്തിവെയ്പ്പ് ചികിത്സ വിജിഇഎഫിന്റെ പ്രവർത്തനത്തെ തടയുകയും മാക്യൂലർ എഡിമയുടെ വളർച്ചയെ മന്ദഗതിയിലാക്കുകയും തുടർന്നുള്ള കാഴ്ച നഷ്ടപ്പെടൽ സാധ്യത കുറയ്ക്കുകയും ചെയ്യുന്നു.



**ലേസർ ഫോട്ടോകോഗുലേഷൻ**

ഡിഎംഇയുടെ ചികിത്സ കൂടിയാണിത്. കൃത്യസമയത്ത് പ്രയോഗിച്ചാൽ, ലേസർ ഫോട്ടോകോഗുലേഷൻ, ഏറ്റവും മികച്ച രീതിയിൽ, നിലവിലെ കാഴ്ചശക്തി നിലനിർത്താനും അതിലൂടെ കാഴ്ച നഷ്ടപ്പെടാനുള്ള സാധ്യത കുറയ്ക്കാനും കഴിയും, പക്ഷേ അപൂർവ്വമായി മാത്രമേ കാഴ്ച മെച്ചപ്പെടുത്തുന്നുള്ളൂ.



## ഇൻട്രാവിട്രിയൽ സ്റ്റീറോയിഡുകൾ

ഡിഎംഇയുടെ ചികിത്സയിൽ മെഡിക്കൽ തെറാപ്പിക്ക് കഴിയാതെ കഴിഞ്ഞിട്ടുള്ള കേസുകളിൽ ഉപയോഗിക്കുന്നു. കോർട്ടികോസ്റ്റിറോയിഡുകൾ വീക്കം തടയുകയും രക്തക്കുഴലുകളിൽ നിന്ന് ദ്രാവകം ഒഴുക്കുന്നത് കുറയ്ക്കുകയും ചെയ്യുന്നു.



## വിട്രെക്ലമി

കണ്ണിന്റെ ഉള്ളിൽ നിന്ന് വിട്രിയസ് ജെൽ നീക്കം ചെയ്യുന്നതിനുള്ള ഒരു ഓപ്പറേഷനാണ് വിട്രെക്ലമി. ദ്രാവകം/ഫ്ലൂയിഡ് ഇല്ലാതിരിക്കുമ്പോൾ നിർവഹിക്കപ്പെടാത്ത പ്രവൃത്തികൾ പൂർത്തിയാക്കുന്നതിന് ഇത് ആവശ്യമാണ്. ഈ പ്രക്രിയയിൽ, വിട്രിയസ് ജെല്ലിന് പകരം സിലിക്ക ഓയിൽ, സലൈൻ ലായനി, വായു അല്ലെങ്കിൽ വാതകം, ഇവയെല്ലാം കാലക്രമത്തിൽ കണ്ണിന്റെ സ്വാഭാവിക ദ്രാവകം ഉപയോഗിച്ച് മാറ്റിസ്ഥാപിക്കുന്നു.



## സംയോജന സമീപനം

ലേസർ ചികിത്സയ്ക്കൊപ്പം ആന്റി-വാസ്കുലർ എൻഡോതലിയൽ ഗ്രോത്ത് ഫാക്ടർ (ആന്റി-വിഇജിഎഫ്) സംയുക്തങ്ങളുടെ സംയോജനം കാഴ്ചയുമായി ബന്ധപ്പെട്ട പ്രവർത്തനവും അതിന്റെ ആയുസ്സും മെച്ചപ്പെടുത്തുന്നതിനുള്ള ഉയർന്ന സാധ്യത വാഗ്ദാനം ചെയ്തേക്കാം.

## പതിവ് പരിചരണം



പുകവലി ഒഴിവാക്കുക



നിങ്ങളുടെ രക്തത്തിലെ പ്രമേഹത്തിന്റെയും കൊളസ്ട്രോളിന്റെയും അളവ് നിലനിർത്തുക



പതിവായി വ്യായാമം ചെയ്യുക



വർഷത്തിൽ ഒരിക്കലെങ്കിലും നേത്രപരിശോധന നടത്തുക



ഇരുമ്മ, ഇലക്കറികളുള്ള പച്ചക്കറികൾ ധാരാളം കഴിക്കുക

**Disclaimer:** This material is for information purpose only. It does not replace the advice or counsel of a doctor or healthcare professional. We make every effort to provide accurate and timely information but make no guarantees in this regard. You should consult comply with only on the advice of your ophthalmologist or healthcare professional.



Scan the QR Code to know more about Razumab

## INTAS PHARMACEUTICALS LIMITED

Near Sola Bridge, S.G. Highway, Thaltej, Ahmedabad - 380054, Gujarat, INDIA.

Website : [www.intaspharma.com](http://www.intaspharma.com)